

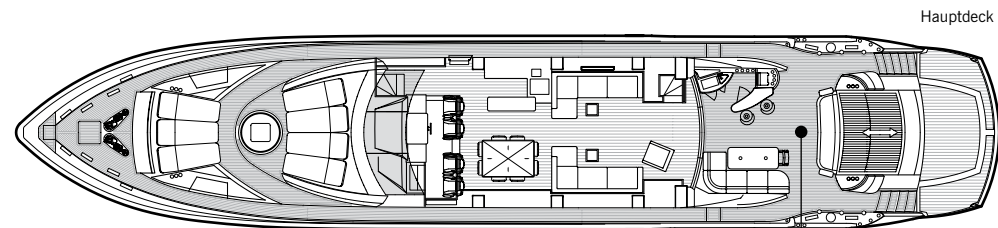
PREDATOR 108

STIL: PERFORMANCE-YACHT

WOHNDECK: BIS ZU 8 GÄSTE UND 4 CREW

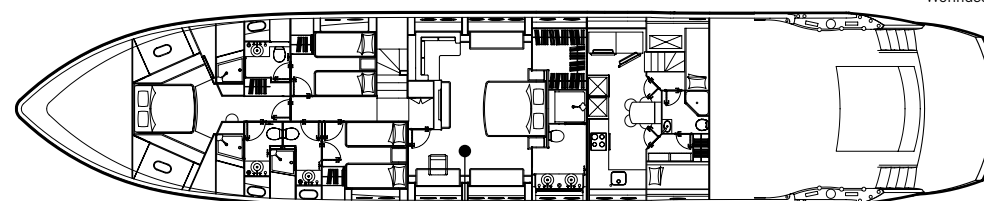
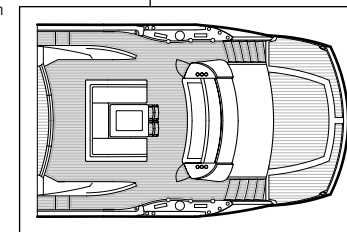
LEISTUNG: BIS ZU 42 KNOTEN

LERNEN VON DER NATUR. DIE PREDATOR 108 IST WIE EIN SCHNELLES RAUBTIER MIT SCHMALEM RUMPF AUSGESTATTET. SIE IST EXTREM SCHNELL UND AGIL – EINE KRAFTVOLLE AUSNAHMEERSCHNEIDUNG. IHR SCHNITTIGER AUFBAU UND DAS SPITZE VORDERDECK OFFENBAREN, DASS IHR HÖCHSTLEISTUNG AUF DEN LEIB GESCHRIEBEN IST: 42 KNOTEN BEI 7300 PS MIT DREI ARNESON-OBERFLÄCHENANTRIEBSOPTIONEN. EXTREM IST SIE AUCH IN ANDERER HINSICHT: AUF DIESER PREDATOR 108 HABEN KOMFORT UND GESCHWINDIGKEIT MAßSTÄBE GESETZT. DIE HOCHWERTIGE AUSFÜHRUNG ERLAUBT VARIABLE EINRICHTUNGSMÖGLICHKEITEN EINSCHLIESSLICH EINES ZWEITEN PRIVATEN SALONS. EXTREM –NATÜRLICH, ABER SPARTANISCH? NEIN. HEDONISTISCH? DIESE FRAGE MÜSSEN SIE SELBST BEANTWORTEN.



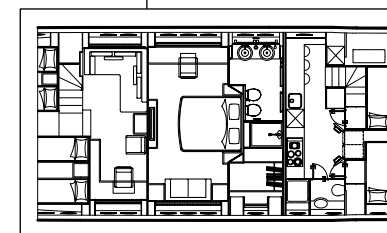
Hauptdeck

Cockpit-Option



Wohndeck

Wohndeck-Option



WICHTIGE LEISTUNGSMERKMALE

Länge (LÜA) – (einschl. Bugkorb und Badeplattform)	32,90m	108'0"
Länge (Wasserlinie)	24,34m	79'10"
Breite – (max.)	6,30m	20'8"
Kraftstoffkapazität	11000 liter	2420 GB gal. 2906 US gal.
Frischwasserkapazität – (einschl. Warmwassertanks)	1800 Liter	396 GB gal. 476 US gal.
Grauwasserkapazität	500 Liter	110 GB gal. 132 US gal.
Fäkalientankkapazität	500 Liter	110 GB gal. 132 US gal.
Antriebe	Direktantrieb durch drei Arneson Oberflächenantriebe oder zwei Unterwasserpropeller in Halbtunneln	
Generatoren	2 x 32kW @ 50Hz (Europa) 2 x 40kW @ 60Hz (USA)	
Kraftstoffoptionen	Diesel	

Zwei-Wellen-Option		
Verdrängung – (Halblast)	70500kg	155400lb
Maschinenoptionen	bis zu 4800hp (gesamt)	
Höchstgeschwindigkeit	32 Knoten*	
Reichweite	bis zu 450 Seemeilen* (je nach Geschwindigkeit)	
Option – Drei Arnesons		
Verdrängung – (Halblast)	76000kg	167600lb
Maschinenoptionen	bis zu 7300 PS (gesamt)	
Höchstgeschwindigkeit	42 Knoten*	
Reichweite	bis zu 450 Seemeilen* (je nach Geschwindigkeit)	

Alle wichtigen Leistungsdaten und Spezifikationen sind provisorisch.



PREDATOR 108

ALLGEMEINE BAUWEISE

Gemäß RINA-Vorschriften

Europäische Spezifikation – 380V 3ph 50Hz = eine Phase von 220V oder

Gemäß USCG-Vorschriften und -Spezifikation, 208V 3ph 60Hz = eine Phase von 110V

1. Essecke – Hauptdeck-Salon
2. Zugang zum Seitendeck
3. Die Predator 108 bei Geschwindigkeit
4. Die Predator 108 vor Anker
5. Die dramatischen Konturen der Predator 108
- 6 . Steuerstand

STANDARDSPEZIFIKATIONEN

1 Bauweise

Rumpf und deck:
Gelcoat einschl. Streifen
Isophal-Polyestergewebelage mit pulvergebundener Unterlage
Unterseite aus gehefteter und multiaxial verstärkter Gewebelage
Balsa/PVC-Kern am Rumpf-Überwasserschiff – aus gehefteter verstärkter Gewebelage
PVC-Schaumkern-verstärktes Deck
Verstärkt durch Längsstringer, mit überlaminierten Schaumformen und verstärkter Gewebelage
Verstärkt durch Querschotten mit GFK-Ringrahmen, Marine-Ply und Sandwich-Querschotten
Superstruktur:
Gelcoat
PVC-Schaumkern-verstärkt und mit gehefteter multiaxialer Gewebelage
Verstärkt durch Längsstringer, mit überlaminierten Schaumformen und verstärkter Gewebelage

2 Deck

Querschotten-Zugangstüren backbord und steuerbord
2 Elektrische (3ph) Ankerwinden mit Handbedienung
2 Klüsen mit Rollen, Kettenanschlag und Klauen
2 Stokes-Anker (verzinkt, je 113kg)
2 Ketten (verzinkt) für Anker. 1 80m und 1 110m (14mm Durchmesser)
2 Edelstahl-Belegklampen
Leitklampen an Bug und Heck, backbord und steuerbord
Manuelle Anker- und Ketten-Seewasserspülung
Frischwasser-Deckspülung mit Einlassöffnungen vorn und achtern
Bugkorb und Handgriffe mit Edelstahl-Deckstützen
Sicherheitsglas-Seitenfenster und Windschutzscheibe mit Edelstahlrahmen
Steuerbord-Seitendecktür
Teak-Seitendecks
Bodenbeleuchtung auf Seitendecks
2 Bootshaken (3 Meter)
2 Rettungsringe
10 Fender
Sonnenliegefläche auf Vorderdeck
Spa (Frischwasser) mit GFK-Abdeckung
4 Marinelausprecher mit Anschluss an CD/Radio im Deck-Salon
Sitz und kleiner Stauschrank und Bugstauschranke backbord und steuerbord
Storage lockers port and starboard
Kühlbox neben Vorderdeck-Sonnenliegefläche
Fernscheinwerfer im Bug
Simrad RS87 Intercom-Lautsprecher in Vorderdeck-Stauschrank
Feuerhydrant-Einlassöffnung vorn
Kraftstoffabsperrhahn
2 Elektrische Heckspills (3ph)
Zwei-Horn-Einheit

3 Achter-Cockpit und Badeplattform

Tisch und Sitze
3 Direktor-Stühle
CCTV-Kameras auf Backbord- und Steuerbordseite
Deckenbeleuchtung
Bodenbeleuchtung
4 Marinelausprecher mit Anschluss an CD/Radio im Deck-Salon
4 Edelstahl-Belegklampen und Leitklampen im Achter-Cockpit
Wetbar mit Spüle
Keramikgrill in Wetbar
Kühlbox in Wetbar
Icemaker in Wetbar
2 Cockpit-Hecktüren
Feuerlöscher in Wetbarschrank
Tragbare Maschinen- und Strahlruder-Bedienung an Laufkabel (1 von 2)
Hydraulische Gangway (6m)
Heckgarage mit elektrischer Tür
Wasserdichte Luke zum Maschinenraum
Feuerhydrant-Einlassöffnung achtern
Ausfahrbare Sonnenliegefläche achtern
2 8-Personen Rettungssinseln mit Stauraum unter Sonnenliegefläche (nicht SOLAS zertifiziert)
Treppen auf beiden Seiten der Badeplattform
Teak-Cockpitboden und Treppe zur Badeplattform
Feststehende Teak-Badeplattform
Manuelle Badeleiter mit Steckdosen an Backbord- und Steuerbordseite
Heckdusche mit Warm-/Kaltwasser
Schrank mit Landwasseranschluss und Deckspülung im Heck
Schrank mit TV- und Telefon-Landanschluss
Landanschluss im Heck
2 Versenkbare Belegklampen auf Badeplattform für Fender
VUKW-Küstenfunk (Simrad RS87) (2 von 3) in achterlichem Schrank
Notlenkungspunkt in achterlichem Schrank
Einfahrbares Dach
Vordere Schiebetüren zum Deck-Salon aus Edelstahl und Sicherheitsglas

4 Heckgarage

Elektrische Tür
Deckspülungs-Einlassöffnung
Beleuchtung (IP konform)
Elektrische Winde mit Bedienung
Gleich- und Wechselstromanschlüsse in wasserdichtem Gehäuse (mit Doppelpolisierung außerhalb)
Natürlicher Belüftungseinlass, gezwungener Belüftungsauslass (mit mindestens sechs Zyklen pro Stunde)
Zwei Gasmelder mit Alarmanzeige am Steuerstand
Tender-Hebekran für feststehende Standard-Badeplattform

5 Hauptdeck-Salon

Achterliche Schiebetüren aus Edelstahl und Sicherheitsglas mit Vorhängen
Treppe zu den Crewkabinen
Treppe vorn zu den Gästekabinen
Hardtop zum Öffnen
Sofas auf Backbord- und Steuerbordseiten
Zwei Couchtische
Breitplankiger (100mm) Teak-Fußboden
Seitenfenster mit elektrischen Jalousien
Halogen-Deckenbeleuchtung
Steckdosen
Telefonsteckdosen (1 vorn an der Bar, 1 achtern auf Backbordseite)
Klimaanlage
Feuerlöscher im Stauschrank
Versenkbare Flachbildschirm-TV (42 Zoll)
Surround-Sound-System mit Radio, CD und DVD
iPod Docking-Station mit Anschluss an Surround-Sound-System
Bar mit Icemaker, Kühlschrank und Spüle mit Warm-/Kaltwasser
Getränkesschrank mit Gläsern für 10 Personen (Champagner, Whiskey, Wein und Longdrink-Gläser)
Flaschenschrank
Esstisch
8 frei stehende Esstühle
Steuerbord-Seitendecktür (manuell mit Schloss)
Steckdose für tragbare Maschinen-Bedienung neben Seitendecktür (2 von 2)

6 Steuerstand-Position

Elektrisch verstellbare Piloten- und Copilotensitze
MTU-Hauptmaschinen-Bedienung
Komplette Maschineninstrumentation
MTU Blue-Line-Displays (1 für jede Maschine)
Abgastemperaturanzeige
Trimmmklappen-Bedienung
Ruderwinkelanzeige (Zwei-Maschinen-Option)
Antriebsanzeige und -Bedienung (Drei-Maschinen-Option)
Bug- und Heckstrahlruder-Bedienung
CCTV-Überwachung und -Bedienung
Manueller Kompass
Furuno NavNet Radar/Kartenplotter mit GPS (2-Farbdisplay)
Tiefen- und Geschwindigkeitsmesser (Simrad IS20)
Autopilot (Simrad AP28)
UKW-Küstenfunk (Simrad RS87) (1 von 3) und 2 Intercom-Punkte
Kraftstofffüllstandanzeige
Frischwasserfüllstandanzeige
Überwachung der Bootssysteme
Scheibenwischer mit Waschanlage
Windschutzscheibengebläse
Suchlicht-Bedienung
elefonsteckdose
Feuerlöscher in Stauschrank
Klimaanlage
Kartenstauraum und –leuchte
Teak-Fußboden (breitplankig)

7 Lobby auf Wohndeck

Treppe vom Hauptdeck zum Wohndeck
Teppichboden
Halogen-Deckenbeleuchtung
Türen zu den Gästekabinen und zur Tagestoilette

8 Achterliche Eignerkabine

Doppelkoje mit Federkernmatratze, Kopfkissen und Bettdecke
Teppichboden
Leselampen
Flachbildschirm-TV (42 Zoll)
Hifi Surround-System mit Radio, CD und DVD
Kleines Sofa
Vertikale Bullaugen mit abnehmbarer Sturmabdeckung und Jalousie
Frisiertisch mit kleinem Sessel
Minibar/Kühlschrank
Gläserschrank (2 Champagner-, 2 Highball- und 2 Longdrink-Gläser)
Stauschränke und Schubladen
Halogen-Deckenbeleuchtung
Klimaanlage
Telefonsteckdosen (Schreibtisch und Nachttisch)
Steckdosen
Feuerlöscher im Stauschrank
Tür zum angeschlossenen Badezimmer und begehbaren

9 Begehrbarer Kleiderschrank

Kleiderstangen
Tresor (12 Zoll-Tür, digitales Kombinationschloss, Metall)
Halogen-Deckenbeleuchtung
Doppelsteckdose
Großer Spiegel an Tür
Untere Schubladen
Teppichboden
Feuerlöscher
Bullauge mit Sicherheitsglas zum Öffnen mit Jalousie und abnehmbarer Sturmabdeckung
Tür zur Eignerkabine

10 Angeschlossenes Badezimmer

Teacma-Toilette (24V)
Bidet
2 Waschbecken und Granit-Waschtischplatte
Granit-Fußboden
Spiegel
Dusche mit Glastür
Bullauge mit Sicherheitsglas zum Öffnen mit Jalousie und abnehmbarer Sturmabdeckung
Stauschränke
Rasiersteckdose
Abluftgebläse
Klimaanlage-Einlassöffnung
Halogen-Deckenbeleuchtung
Kompletter Satz Zubehör
Tür zur Eignerkabine

11 Vordere VIP-Kabine

Doppelkoje mit Federkernmatratze, Kopfkissen und Bettdecke
Teppichboden
Kleiderschrank
Tresor (mittelgroß mit digitalem Schloss)
Leselampen
LCD Flachbildschirm-TV (32 Zoll)
Hifi Surround-Sound-System mit Radio, CD und DVD
Bullaugen mit Sicherheitsglas mit Jalousien und abnehmbarer Sturmabdeckung
Frisiertisch mit Hocker
Spiegel
Telefonsteckdosen (neben Schreibtisch und Nachttisch)
Steckdosen
Halogen-Deckenbeleuchtung
Feuerlöscher in Kleiderschrank
Klimaanlage
Tür zum angeschlossenen Badezimmer

12 Angeschlossenes Badezimmer

Teacma-Toilette (24V)
Stauschränke und Regale
Spiegel
Waschbecken und Granit-Waschtischplatte
Granit-Fußboden
Dusche mit Glastür
Rasiersteckdose
Abluftgebläse
Klimaanlagen-Einlassöffnung
Halogen-Deckenbeleuchtung
Kompletter Satz Zubehör
Bullauge aus Sicherheitsglas mit Jalousie und abnehmbarer Sturmabdeckung
Tür zur Kabine

13 Backbord-Gästekabine

Zwei Einzelkojen mit Federkernmatratzen, Kopfkissen und Bettdecken
Kleiderschrank mit Spiegeltür
Teppichboden
Nachttisch mit Schublade
Leselampen
Halogen-Deckenbeleuchtung
LCD-TV (19 Zoll)
CD/DVD mit zwei Lautsprechern
Bullaugen aus Sicherheitsglas mit Jalousie und abnehmbarer Sturmabdeckung
Stauraum unter den Kojen
Telefonsteckdose (neben Nachttisch)
Steckdosen
Klimaanlage
Feuerlöscher in Kleiderschrank
Tür zum angeschlossenen Badezimmer

14 Angeschlossene Gäste- und Tagestoilette

Teacma-Toilette (24V)
Granit-Waschtischplatte
Granitfußboden
Schränke und Regale
Waschbecken
Spiegel
Dusche mit Glastür
Bullauge aus Sicherheitsglas mit Jalousie und abnehmbarer Sturmabdeckung
Rasiersteckdose
Abluftgebläse
Klimaanlagen-Einlassöffnung
Kompletter Satz Zubehör
Halogen-Deckenbeleuchtung
Türen zu Lobby und Backbord-Gästekabine

15 Steuerbord-Gästekabine

Zwei Einzelkojen mit Federkernmatratzen, Kopfkissen und Bettdecke
Kleiderschrank mit Spiegeltür
Nachttisch mit Schublade
Teppichboden
Leselampen
Halogen-Deckenbeleuchtung
LCD-Flachbildschirm-TV (19 Zoll)
CD/DVD mit zwei Lautsprechern
Bullaugen aus Sicherheitsglas mit Jalousie und abnehmbarer Sturmabdeckung
Stauraum unter den Kojen
Telefonsteckdose (Nachttisch)
Steckdosen
Feuerlöscher im Kleiderschrank
Klimaanlage
Tür zum angeschlossenen Badezimmer

16 Angeschlossenes Badezimmer

Teacma-Toilette (24V)
Granit-Waschtischplatte
Granitfußboden
Schränke und Regale
Waschbecken
Spiegel
Dusche mit Glastür
Bullauge aus Sicherheitsglas mit Jalousie und abnehmbarer Sturmabdeckung
Rasiersteckdose
Abluftgebläse
Klimaanlagen-Einlassöffnung
Kompletter Satz Zubehör
Halogen-Deckenbeleuchtung
Tür zur Steuerbord-Gästekabine

17 Pantry und Crewmesse

Separate Treppe vom Deck-Salon zu den Crewkabinen Quarters
Granit-Waschtischplatte mit Spüle und Ablaufbrett
Ceranfeldherd mit 4 Kochflächen und abnehmbarem Kochtopfhalter
Abluftgebläse (externe Ableitung mit ferngesteuerter Belüftungsabschaltung)
Kaffeemaschine (frei stehend)
Elektro-Backofen
Mikrowelle
Telefonsteckdose
Amerikanische Kühlschrank/Gefrierschrank/Icemaker
Geschirrspülmaschine (groß)
Abfallschacht unter Spüle
Waschmaschine
Trockner (mit Abluftgebläse)
Schränke und Hängeschränke
Bullauge aus Sicherheitsglas und Jalousie mit abnehmbarer Sturmabdeckung
Feuerlöschdecke
Feuerlöscher in Stauschrank
Halogen-Deckenbeleuchtung
Klimaanlage
Steckdosen
Telefonsteckdose (neben Crew-Esseecke)
Breakfast-Bar mit Hockern
Besteck für 12 Personen
Geschirr für 12 Personen
LCD-Flachbildschirm-TV (19 Zoll)
CD/DVD mit zwei Lautsprechern
UKW-Küstenfunk (Simrad RS87) (3 von 3)
Simrad IS20 Multiview-Display
Türen zu Crewkabinen

18 Steuerbord-Crewkabine

Zwei Etagenkojen mit Schaumstoffmatratzen, Kopfkissen und Bettdecke
Kleiderschrank
Nachttisch-Leselampen
Teppichboden
Steckdose
CD/Radio und 2 Lautsprecher
Telefonsteckdose
Bullauge aus Sicherheitsglas mit Vorhängen und abnehmbarer Sturmabdeckung
Halogen-Deckenbeleuchtung
Feuerlöscher in Kleiderschrank
Klimaanlage
Tür zu Pantry und Messe

19 Backbord-Crewkabine

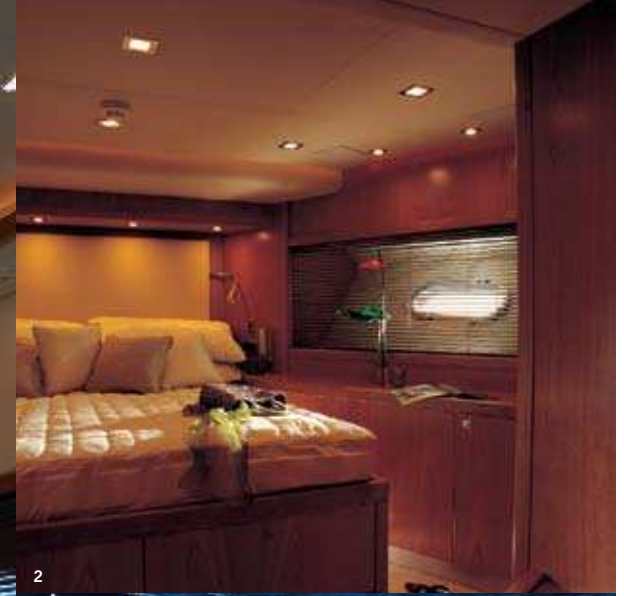
Zwei Einzelkojen mit Schaumstoffmatratzen, Kopfkissen und Bettdecke
Nachttisch-Leselampen
Kleiderschrank
Waschbecken
Steckdose
CD/Radio und 2 Lautsprecher
Telefonsteckdose
Bullauge aus Sicherheitsglas mit Vorhängen und abnehmbarer Sturmabdeckung
Halogen-Deckenbeleuchtung
Feuerlöscher im Kleiderschrank
Klimaanlage
Tür zu Pantry und Messe

20 Crewtoilette und Dusche

Teacma-Toilette (24V)
Stauschrank
Dusche
Waschbecken
Abluftgebläse
Halogen-Deckenbeleuchtung
Türen zu den Crewkabinen

21 Maschinenraum

Hydraulische Servolenkung und zwei Pumpen-betriebene Getriebe)
Hydraulische Bug- und Heckstrahlruder, ein Pumpen-betriebenes Getriebe
Lenkung, hydraulische Bedienung
Zubehör, hydraulische Bedienung
Passerelle, hydraulische Bedienung
1 Wasseraufbereiter (183 Liter pro Stunde)Notlenkung
Öl austauschsystem
Lufteinlässe mit Sprayabscheidersystem und Notabschaltklappen (manueller Betrieb)
Abluftgebläse mit Abschaltklappen (mit Anschluss an Brandmeldesystem)
Temperatursensor an Abgasrohren
Inspektionlampe
Werkzeugkasten
Neonröhren
Notbeleuchtung
Telefonsteckdose
Simrad RS87 Intercom-Lautsprecher
2 Brandmeldesystem
Maschinenbedienungs-systemtafeln
Brandlöschsystem (FM200)
CCTV-Kamera
Elektrische Anschlüsse (zwei Wechselstrom und 1 24V Anschlüsse)
Stromsystem-Überwachungstafel
Maglite-Taschenlampe
Manuelle Bilgenpumpe
Automatische Tauchpumpen (Bilge)
Brandlöschpumpe
Hydraulische Kühlpumpen
Tragbarer CO2 Feuerlöscher
2 Feuerlöscheimer mit Leinen
Axt



1

1. Hauptdeck-Salon mit Blick nach achtern
2. Vordere Eignerkabine
3. Vordere Sonnenliegefläche und Spa

22 Generatoren

Europäische Spezifikation: 2 Generatoren, 32kW 50Hz
USA Spezifikation: 2 Generatoren 40KW 60Hz
Halbautomatische Generatorbedienung und Verteilungssystem

Kompletter manueller Backup-Betrieb der Generatoren, Landanschlussauswahl und Sub-Tafel Zufuhrauswahl Generatorbatterien (24V)
Wasserabscheider/Geräuschdämmung

23 Kraftstoffsystem

Zwei Kraftstofffilter für Hauptmaschinen (Racor)
Kraftstofffilter für Generatoren (Racor)
Integrierter GFK-Kraftstofftank
Manuelle Kraftstoffabsperrventile (von außerhalb des Maschinenraums aus bedienbar)
Kraftstoffabsperrventile am Tank (lokal und Fernbedienung)
Warnlampen an Kraftstofffüllstandsanzeige bei 90%

24 Bilge und Hauptbrandlöschsystem

1 automatische Tauchpumpe für Bilge in jedem wasserdichten Abteil (Vorschrift 3700 GPH)
1 automatische Tauchpumpe für Bilge (achterliches Wohndeck, backbord und steuerbord (Vorschrift 1500 GPH)
Strum box in jedem wasserdichten Abteil (Bilge) und an Seewasser-Eintritt in Maschinenraum (Hauptlöschleitung), Anschluss über Krümmer (mit Abschaltventilen) an:
1 mechanische Pumpe
1 Maschinen-getriebene Bilgenpumpe
Entleerung über Bord (Bilge) oder an Feuerhydranten (backbord achtern und steuerbord vorn) und Ankerkettenspülung (im Brandfall)
Rückschlagventile im Krümmer verhindern Einfluss von Bilgenwasser zwischen Abteilen
Automatische Maschinenraumtauchpumpe für Bilge mit Öl-/Wasserabscheider

25 Brandlöschsystem

Rauchmeldesystem mit zentralem Alarm auf Überwachungstafel und Sensoren in allen Wohndeckkabinen (einschl. Crew), Pantry/Messe, Salon und Bilge.
Hitzemelder in Garage und Maschinenraum
Manuelles FM200 System für Maschinenraum und Garage (separate Systeme)
Manuelle Notschalter für Maschinen, Generatoren, Maschinenraumventilatoren und Lufterlassklappen
12 tragbare Feuerlöscher für die sofortige Anwendung
1 tragbarer CO2 Feuerlöscher im Maschinenraum

26 Unterwasserschiff

Bugstrahlruder, hydraulischer Maschinenantrieb – 50PS (in wasserdichtem Abteil)
Heckstrahlruder, hydraulischer Maschinenantrieb – 50PS
Seewasserfilter (2 für Hauptmaschinen, 2 für Generatoren)
Kathodischer Schutz durch verbundene Zinkanoden
Hydraulische Hochleistungs-Trimmkappen (Edelstahl)
Antifouling

Zwei-Wellen-Option:

V-Antrieb, feststehende Wellen und Tunnel 70mm Temet-25-Propellerwellen
Hochleistungs-Bronzeruder
Bronzene (MB2) Wellenlagerböcke
Selbstausrichtende Wellendichtungen und Ersatzdichtungen
5-flügelige NAB-Propeller

Drei-Arneson-Option:

Direktantrieb durch Arneson Oberflächenantriebe (ASD16)
5-flügelige NAB-Propeller

27 Elektroanlage

Die Elektroanlage des Boots ist gemäß Europäischer Spezifikation – 380V 3ph 50Hz = eine Phase 220V Oder
Die Elektroanlage des Boots ist gemäß USA-Spezifikation – 208V 3ph 60Hz = eine Phase 110V
Landanschluss über einen 100 Amp 3ph connection.
Dieser speist das Stromsystem an Bord über: solationstransformator (begrenzt Schwankungen der Landanschlussspannung auf +/- 4%)
Ein halbautomatisches Stromsystem konfiguriert das Verteilungssystem je nach erhältlichen Stromquellen.
Überladungsschutz durch magnetische Trennschalter und Restspannungsschalter, 300mA
Glendinning Cablemaster System und Fernbedienung für Landanschluss (1 100 Amp)
Hauptmaschinen- und Generatorbatterien sind Ventil gesteuerte Hochleistungsbatterien des Blei-/Säuretyps
Verbraucherbatterien für 12V und 24V sind Ventil gesteuerte Batterien des Blei-/Säuretyps
Konsolenbatterien sind Optima Spiralgelbatterien des Typs "Yellow Top"
Telefon- und TV-Landanschluss
Fernbediente Batterieisolierschalter
2 (24V) 95 Amp Batterieladegeräte
1 80 Amp Kombi/Ladegerät
1 (12V) 40 Amp Batterieladegerät
Batterienotverbindingssystem
Maschinenraumventilatoren
Maschinenraum- und Bilgenlampen
TV-Antenne und Anschluss (Glomex)

28 Warmwassersystem

1 Warmwasserumlaufpumpe
28mm Durchmesser Rohrsystem (isoliert) in Form einer Ringleitung auf dem ganzen Wohndeck
Standarddurchmesserleitungen an alle Wohndeck-, Pantry- und externe Armaturen
Expansionstank (60 Liter)
2 150 Liter Wasserwassertanks, jeder mit 2 2kW Tauchsiedern und Ablass

29 Frischwassersystem

1 Wechselstrom-Frischwasser-Drucksystem
1 24V Gleichstrom-Frischwasser-Drucksystem
Akkumulatortank (25 Liter)
28mm Durchmesser Rohrsystem in Form einer Ringleitung auf dem ganzen Wohndeck
Standarddurchmesserleitungen an alle Wohndeck-, Pantry- und externe Armaturen
1 Trinkwasserzubereitungssystem, beliefert Trinkwasserarmaturen in Pantry und Wetbars plus Ice maker (Seagull Spark L-Pure Mikrofilersystem)
Landanschluss mit Druckregler

30 Fäkalientanksystem

Tecma-Toiletensystem mit Turbinenpumpe für Entladung an Fäkalientank mit Tank-Voll-Anzeige
Fäkalientank (GFK) mit Füllstandsanzeige auf Überwachungstafel
Fäkalientank ist mit dauerhaft belüfteten Auslässen an backbord und steuerbord ausgestattet
Manuelle Entleerung über Bord (2 Entleerungspumpen) oder über Landanschluss

31 Grauwassersystem

Washbecken- und Duschentleerung an Haupt-Grauwassertank
Grauwassertank ist mit dauerhaft belüfteten Auslässen an backbord und steuerbord ausgestattet
Klimaanlage entleert an Wannenbox (Whale)
Eignerkabine und Crewkabinen entleeren an Wannenbox (Whale) (Entleerungspumpen) mit Warnlampe auf Überwachungstafel
Eignerkabine und Crewkabinen entleeren an Wannenbox (Whale) (Entleerungspumpen) mit Warnlampe auf Überwachungstafel
Wannenbox mit automatischer Pumpenentleerung

32 Klimaanlagen-System

Kühlwassersystem für Klimaanlage mit Umkehrkreiserwärmung, beinhaltet:
Seewasserpumpen und –filter
3 6-Tonnen 1-stufige MCW-Kühler
Kühlwasserpumpe
Luftaufbereiter liefern kalte oder warme Luft an alle Wohndeck-Kabinen
Kondensatabfluss von Luftaufbereitern an dedizierte Wannenbox
Elite-Bedienung für jede Kabine
Die Größe aller Schächte mit Rückleitungs- und Zufuhrauslässen werden Marinevorschriften angepasst

33 Sicherheitsausrüstung

16 Schwimmwesten für Erwachsene
1 Vorschriftenmäßiger Erste-Hilfe-Kasten
1 Signalraketen-Kit
2 Rettungsringe
2 8-Personen-Rettungssinseln (nicht SOLAS zertifiziert)

34 Bootsabdeckungen

Achter-Cockpit Sitzabdeckung
Achter-Cockpit Tischabdeckung
Achter-Cockpit Bar-Hockerabdeckung
Windschutzscheibenabdeckung
Vorderdecksitz- und Sonnenliegeflächenabdeckung
Deck-Salon Esstischabdeckung
Steuerstand-Sitzabdeckungen

35 Verschiedenes

1 Satz Bettwäsche aus Ägyptischer Baumwolle, bestehend aus Matratzenschutz, 1 Spannbettuch, 1 Bettuch, 1 Oxford-Kissenbezug und 1 einfacher Kissenbezug pro Person
1 Satz Handtücher pro Person
10 große Fender mit Leinen
3 20m schwarze Festmacherleinen
2 15m schwarze Festmacherleinen
1 10m schwarze Festmacherleine
Ersatzteil-Kit
Staubsauger
Sunseeker-Bootsmatte
Fliegengitter für alle Bullaugen zum Öffnen
RINA-Konformitäts-Kit, bestehend aus: 300mm Glocke, 2 Eimer mit Leinen (Maschinenraum), CO2 Feuerlöscher (Maschinenraum), Axt (Maschinenraum), Feuerlöschdecke (Pantry), Feuerlöscher (tragbar in jeder Kabine)

*Obwohl wir uns jederzeit bemühen korrekte und vollständige Informationen zu liefern, sind Leistungs- und Reichweitendaten Schätzungen, die als Richtwert dienen sollen. Verunreinigungen und Bewuchs des Rumpfes, Tuning der Motoren sowohl wie die Größe und das Fabrikat eingebauter Motoren, beschädigte Propeller, Luft- und Wassertemperatur, das Gewicht von Brennstoff, Wasser, Proviant, die Anzahl von Passagieren, das Propellerdesign, die Brennstoffqualität und andere Umstände können Leistung und Reichweite des Schiffes beeinflussen. Aus diesen und anderen Gründen können wir keine Leistungs-, Reichweiten-, oder andere Garantien liefern, und keine dieser Garantien oder darin enthaltenen Informationen repräsentieren ein vertragliches Angebot oder eine Vereinbarung, oder können als verlässlich angesehen werden. Die in dieser Broschüre enthaltenen Fotos und grafischen Illustrationen zeigen existierende Modelle der Sunseeker Reihe. Es ist möglich, dass die auf diesen Aufnahmen und Zeichnungen dargestellten Einzelheiten nicht im Standardinventar der dargestellten Modelle enthalten sind. Die auf der Webseite aufgeführten Spezifikationen sind lediglich Beispiele und gelten nicht als verbindlich. Sie können sich auf Modelle beziehen, die nicht allgemein erhältlich sind und nur in bestimmten Regionen zum Verkauf angeboten werden. Wir liefern keinerlei Garantie, dass ein Modell überall erhältlich ist; auf Anfrage teilen wir Ihnen gerne mit, welche Modelle wahrscheinlich in allen Regionen erhältlich sind. Detaillierte Spezifikationen

werden Ihnen nach Eingang eines Auftrags oder einer Anfrage an uns oder einen unserer Sunseeker Fachhändler mitgeteilt. Spezifikationen für Modelle für den Verkauf auf verschiedenen Märkten können unterschiedlich sein, und Modelle können ohne vorherige Mitteilung geändert oder eingestellt werden. Die individuelle Spezifikation für jede Yacht repräsentiert einen Teil des Kaufvertrags zwischen dem Käufer und dem Sunseeker Fachhändler. Fachhändler und Vertretungen sind unabhängige Unternehmen, und Sunseeker Fachhändler und Vertretungen sind daher nicht Mitglied der Organisation Sunseeker International Limited oder irgendwelcher Tochterfirmen oder anderer verwandter Unternehmen, und sind auch keine Agenturen. Sie haben daher nicht das Recht, im Namen von Sunseeker International Limited, deren Tochterfirmen oder anderen verwandten Unternehmen auf irgendeine Art und Weise irgendwelche Verpflichtungen oder Verträge irgendwelcher Form abzuschließen, wenn diese nicht vorher ausdrücklich schriftlich von Sunseeker International Limited akzeptiert wurden. Im Zusammenhang mit manchen hierin aufgeführten Beispielen erwähnt Sunseeker Dimensionen, Spezifikationen, oder andere Details, die sich auf bestimmte Regionen beziehen. Wir liefern jedoch keine Garantie, dass dieselben auf Ihre Region zutreffen. In manchen Fällen beziehen wir uns auf "wir" oder "Sunseeker", und diese Ausdrücke sollten der Einfachheit halber immer als auf Sunseeker International Limited bezogen verstanden werden.



Krüger Werft AG
Ländlistrasse 28
CH-8274 Gottlieben
Tel. +41(0)71 6691269
info@krueger-werft.ch

Auszeichnungen

Sunseeker's langjähriger Erfolg wird durch die folgende Liste nationaler und internationaler Preise und Auszeichnungen eindeutig bestätigt.

2008	UK Motorboot des Jahres 2008	Manhattan 60	2001	Best Power Interior Preisverleihung	105 Yacht, die Superyacht Society
2007	Europäisches Powerboot des Jahres	Superhawk 43	2001	Pokal des Präsidenten	Südkalifornischen Marine Association
2007	Asia-pazifische Bootspreisverleihung	90 Yacht, Beste der Besten	2000	Queen's Award for Enterprise	Fortlaufende Innovation und Entwicklung
2007	Modern Boating Magazin 2007	Portofino 47, Importiertes Powerboot des Jahres	2000	Times Exporteur des Jahres	Export-Pokal
2007	Preisverleihung der Australischen Marineindustrie-Federation	Predator 62, Importiertes Powerboot des Jahres	2000	Robb Report Preisverleihung	Beste der Besten, Boating and Sailing
2007	Nominiert durch die Superyacht Society	37 Metre Yacht 'The Snapper'	1999	Robb Report Preisverleihung	Beste der Besten, Boating and Sailing
2007	Queen's Award for Enterprise	Internationaler Handel	1999	Motorboot des Jahres	Predator 75, BT Britischer Marinepokal
2006	Nominiert für drei Superyacht-Pokale	Predator 108 'SHIVER'	1998	Superyacht Designpreis	Manhattan 74, Superyacht
2005	Preisverleihung der Australischen Marineindustrie-Federation	75 Yacht, Preis für Yachten, die nicht per Trailer transportiert werden können	1998	Preis des Chefredakteurs	Designpreisverleihung
2005	Empfehlung der Australischen Marineindustrie-Federation	Portofino 46	1997	Pokal für Lebenswerk	Yachts Magazine
2005	Modern Boating, Powerboot des Jahres	Predator 68, Importiertes Powerboot des Jahres			Robert Braithwaite MBE,
2005	Boats.com Web-Pokal der Marineindustrie	Herstellerkategorie für www.sunseeker.com	1996	Motorcruiser des Jahres, Preis der RYA	RYA-Preisverleihung
2004	Sydney Boat Show 2004	Bester Stand allgemein	1996	Exporteur des Jahres	Britischer Marinepokal
2004	Sydney Boat Show 2004	Bester Marinastand	1995	Bootsbauer des Jahres	DCCI Export-Pokal
2003	Australische Marinepreisverleihungen	Manhattan 56, Pokal für Exzellenz	1994	Queen's Award for Export	RYA/BMIF Britischer Marinepokal
2003	Australische Marinepreisverleihungen	Predator 68, Beste importierte Yacht, die nicht per Trailer transportiert werden kann	1992	Best in the World Award - Renegade 60,	Queen's Awards for Industry
			1990	Exporteur des Jahres	Boating Magazine
2002	Entrepreneur des Jahres	Robert Braithwaite MBE	1989	Queen's Award für Export	SW Internationale Business Awards
2001	Bestes Power Design	105 Yacht, die Superyacht Society	1987	Queen's Award für Export	Queen's Awards für Industry

Marinearchitekten

Don Shead/Sunseeker Design

Äußeres Styling

Sunseeker-Design

Innen-Design

Sunseeker-Design

Bootsbauer

Sunseeker International

Obwohl wir uns jederzeit bemühen korrekte und vollständige Informationen zu liefern, sind Leistungs- und Reichweitendaten Schätzungen, die als Richtwert dienen sollen. Verunreinigungen und Bewuchs des Rumpfes, Tuning der Motoren sowohl wie die Größe und das Fabrikat eingebauter Motoren, beschädigte Propeller, Luft- und Wassertemperatur, das Gewicht von Brennstoff, Wasser, Proviant, die Anzahl von Passagieren, das Propellerdesign, die Brennstoffqualität und andere Umstände können Leistung und Reichweite des Schiffes beeinflussen. Aus diesen und anderen Gründen können wir keine Leistungs-, Reichweiten-, oder andere Garantien liefern, und keine dieser Garantien oder darin enthaltenen Informationen repräsentieren ein vertragliches Angebot oder eine Vereinbarung, oder können als verlässlich angesehen werden. Die in dieser Broschüre enthaltenen Fotos und grafischen Illustrationen zeigen existierende Modelle der Sunseeker Reihe. Es ist möglich, dass die auf diesen Aufnahmen und Zeichnungen dargestellten Einzelheiten nicht im Standardinventar der dargestellten Modelle enthalten sind. Die auf der Webseite aufgeführten Spezifikationen sind lediglich Beispiele und gelten nicht als verbindlich. Sie können sich auf Modelle beziehen, die nicht allgemein erhältlich sind und nur in bestimmten Regionen zum Verkauf angeboten werden. Wir liefern keinerlei Garantie, dass ein Modell überall erhältlich ist; auf Anfrage teilen wir Ihnen gerne mit, welche Modelle wahrscheinlich in allen Regionen erhältlich sind. Detaillierte Spezifikationen werden Ihnen nach Eingang eines Auftrags oder einer Anfrage an uns oder einen unserer Sunseeker Fachhändler mitgeteilt. Spezifikationen für Modelle für den Verkauf auf verschiedenen Märkten können unterschiedlich sein, und Modelle können ohne vorherige Mitteilung geändert oder eingestellt werden. Die individuelle Spezifikation für jede Yacht repräsentiert einen Teil des Kaufvertrags zwischen dem Käufer und dem Sunseeker Fachhändler. Fachhändler und Vertretungen sind unabhängige Unternehmen, und Sunseeker Fachhändler und Vertretungen sind daher nicht Mitglieder der Organisation Sunseeker International Limited oder irgendwelcher Tochterfirmen oder anderer verwandter Unternehmen, und sind auch keine Agenturen. Sie haben daher nicht das Recht, im Namen von Sunseeker International Limited, deren Tochterfirmen oder anderen verwandten Unternehmen auf irgendeine Art und Weise irgendwelche Verpflichtungen oder Verträge irgendwelcher Form abzuschließen, wenn diese nicht vorher ausdrücklich schriftlich von Sunseeker International Limited akzeptiert wurden. Im Zusammenhang mit manchen hierin aufgeführten Beispielen erwähnt Sunseeker Dimensionen, Spezifikationen, oder andere Details, die sich auf bestimmte Regionen beziehen. Wir liefern jedoch keine Garantie, dass dieselben auf Ihre Region zutreffen. In manchen Fällen beziehen wir uns auf "wir" oder "Sunseeker", und diese Ausdrücke sollten der Einfachheit halber immer als auf Sunseeker International Limited bezogen verstanden werden.

Designed, erstellt und produziert durch Marketing Matters Limited. Gedruckt in England. Juli 2008. ©Sunseeker International.



Sunseeker International Limited ist CE-zertifiziert, was für alle innerhalb der Europäischen Union verkauften Boote mit einer LÜA von 24m und weniger Vorschrift ist.