

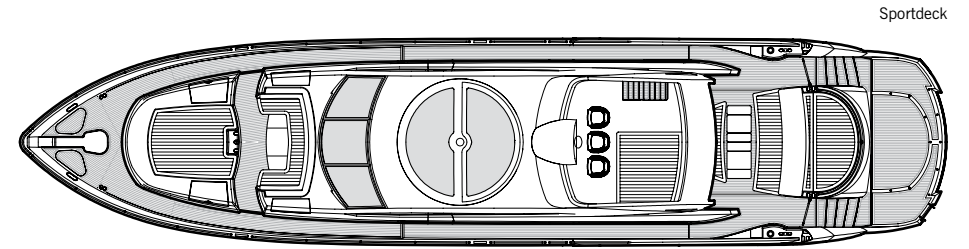
PREDATOR 92 SPORT

STIL: HOCHLEISTUNGS-MOTORYACHT

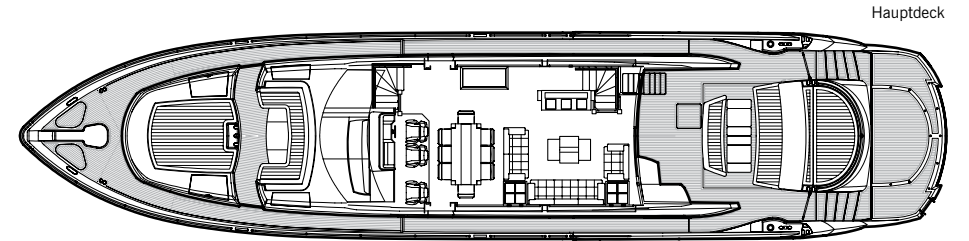
WOHNDECK: BIS ZU 8 GÄSTE UND 4 CREW

LEISTUNG: BIS ZU 35 KNOTEN

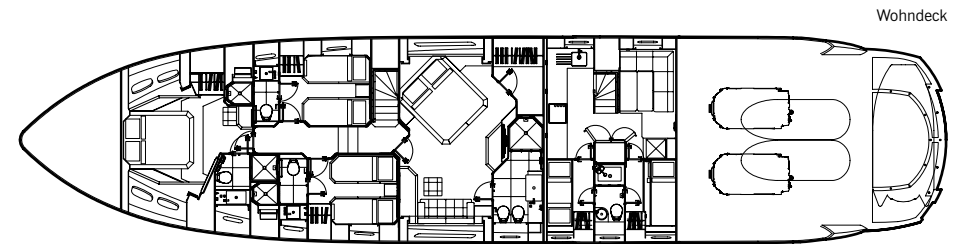
ETWAS BESONDERES UNTER DEN PREDATOR-MODELLEN IST DIE PREDATOR 92 MIT IHRER STANDARDMÄßIGEN ELEGANTEN FLYBRIDGE. DER WEITER UNTEN GELEGENE STEUERSTAND IST DAS EIGENTLICHE HERZSTÜCK DIESER YACHT. DIE FLYBRIDGE IM ELEGANTEN DESIGN ERFÜLLT HÖCHSTE ANSPRÜCHE UND SORGT FÜR NOCH MEHR YACHT-SPASS. HIER OBEN IST ES EINFACH EIN BESONDERES ERLEBNIS, SICH DEN WIND UM DIE NASE WEHEN ZU LASSEN. FÜR DAS WOHNDECK STEHEN MEHRERE EINRICHTUNGSMÖGLICHKEITEN BEREIT: ALS GROßE EIGNERKABINE MIT EINER ZENTRALEN ODER EINER ECKKOJE. DER ACHTERLICHE WOHNRAUM KANN ALS CREWKABINE, ALS WERKSTATT/WASCHKÜCHE, ODER ALS EINE WEITERE PRIVATE KABINE GENUTZT WERDEN.



Sportdeck



Hauptdeck



Wohndeck

Weitere Layoutoptionen erhältlich

WICHTIGE LEISTUNGSMERKMALE

Länge (LÜA) – (einschl. Badeplattform und Bugkorb)	28,15m	92'4"
Länge (Wasserlinie) – (Halblast)	20,99m	68'10"
Breite – (max.)	6,34m	20'10"
Höhe über Wasserlinie – (leichte Last)	6,50m	21'4"
Tiefgang – (max. - volle Last)	1,98m	6'6"
Verdrängung – (Halblast)	68400kg	150480lb
Kraftstoffkapazität	8500 Liter	1870 GB gal. 2245 US gal.
Frischwasserkapazität	1500 Liter	330 GB gal. 396 US gal.
Propulsion	Twin FP props in semi-tunnels	

Maschinenoptionen	bis zu 4868 PS (gesamt)
Kraftstoffoptionen	Diesel
Generatoren	2 x 23kW @ 50Hz (Europa) 2 x 28kW @ 60Hz (USA)
Höchstgeschwindigkeit	bis zu 35 Knoten*
Reisegeschwindigkeit	bis zu 23 Knoten*
Reichweite	bis zu 450 nautical miles*

Alle wichtigen Leistungsdaten und Spezifikationen sind provisorisch.



PREDATOR 92 SPORT

WICHTIGE LEISTUNGSDATEN

Gebaut gemäß Europäischer Spezifikation 220V 1ph 50Hz
oder

Gebaut gemäß USCG-Vorschriften 220V/110V 1 ph 60Hz

Vorderdeck mit Sitzzecke und Sonnenliegefläche
Mini-Flybridge mit Steuerstand-Position
Garage für Tender und Jet-Ski (Option)
Feste Badeplattform
Heckdusche mit Warm-/Kaltwasser
Wetbar mit Icemaker, Kühlbox, Spüle und Keramikgrill
Radar, Kartenplotter und GPS-Navigator
Autopilot
Servolenkung
Elektronisches Sumlog, Echolot und UKW-Küstenfunk
Trimmkappen
Hydraulisches Bugstrahlruder (30PS)
Hydraulisches Heckstrahlruder (30PS)
Flachbildschirm-TVs in allen Gästekabinen und Crewmesse
Surround-Sound-System für Deck-Salon und achterliche Eignerkabine
Ceranfeld-Herd/Mikrowelle (Kombination) Backofen, Kühlschrank,
Gefrierschrank und Slimline-Geschirrspülmaschine
Warm-/Kaltwassersystem
Automatisches Brandlöschsystem für Maschinenraum
Automatische Bilgenpumpen
Geräuscharme Generatoren mit Unterwasserabgasaustritt
Landanschluss/Batterieladegerät
Klimaanlage in allen Kabinen
Fernscheinwerfer
Elektrische Winde mit Vorderdeck-Bedienung
Toilettensystem mit Fäkalientank
Frischwasser-Marinaanschluss
Teak-Cockpit, Badeplattform und Treppe
Teak-Seitendecks
Crewkabinen
Antifouling

Alle angegebenen Posten sind in der Standard-Spezifikation enthalten.

US-Spezifikation beinhaltet:
Aufgerüstete Generatoren
Bauvorschriften der US-Küstenwache
Geräte gemäß US-Standard

1. Helm station
2. Predator 92 Sport
3. Predator 92 Sport
4. Main deck saloon
5. Forward stateroom
6. Owner's stateroom

STANDARD-SPEZIFIKATIONEN

1 Bauweise

Gelcoat einschl. Streifen
Isophal-Polyestergewebelage mit pulvergebundener Unterlage
Unterseite aus gehefteter und multiaxial verstärkter Einzelgewebelage
Balsakern am Rump-Überwasserschiff mit gehefteten Multiaxialen
PVC-Schaumkern-verstärktes Deck
Verstärkung durch Schaumformen über laminierten gehefteten Multiaxialen
Verstärkt durch Querschotten mit GFK-Ringrahmen, Marine-Ply und Sandwich-Querschotten
Superstruktur – PVC-Schaumkern-verstärkt und mit gehefteter multiaxialer Gewebelage
Superstruktur verstärkt mit Schaumformen über laminierten gehefteten Multiaxialen

2 Deck

Alle Armaturen aus 316 Edelstahl und verchromter Bronze
Ein Paar Edelstahl-Bugbelegklampen und Leitklampen
Drei Paar Edelstahl-Belegklampen mit Fenderleisten
Ein Paar Edelstahl-Heckbelegklampen und Leitklampen
Edelstahl Bugkorb und Cockpit-Reling
Edelstahl-Bugrolle mit Ankeranschlag und Klaue
Edelstahl-Bugplatte
Elektrische Winde (Lewmar V8) (24V), steuerbord, Vorderdeck-Bedienung
Elektrisches Spill (Lewmar C4) (24V), backbord, Vorderdeck-Bedienung
Anker 80kg, Klaue (verzinkt)
Ankerkette 100m (12mm Durchmesser, verzinkt)
Automatische Frischwasser-Kettenspülung
Elektrische Winde einschl. Verholleinentrommel mit Vorderdeck-Bedienung
Frischwasser-Decksreinigung mit Einlassöffnungen vorn und achtern
Kettenschrank und Fenderstauraum
Gewölbte Sicherheitsglas-Windschutzscheibe
Scheibenwischer und Scheibenwaschanlage
Kraftstoffeinfüllstutzen backbord und steuerbord
Frischwassereinfüllstutzen
IMCO-Positionslichter
Fernscheinwerfer im Bug
Bodenbeleuchtung auf Seitendecks (24V)
Bugsitz und Sonnenliegefläche
Eingebaute U-förmige Sitzbank auf Vorderdeck
Tisch für U-förmige Sitzbank auf Vorderdeck
Skylight von VIP-Kabine
Teak-Seitendecks

3 Achter-Cockpit

Selbstlenzendes Teak-Cockpit
Teak-Treppe zur Flybridge auf Steuerbordseite
Achterliche Sitzbank
Achterlich ausgerichtete Sitzbank
Klappbare Teak-Tische auf GFK-Sockeln
Achterliche Sonnenliegefläche
Wetbar backbord mit Spüle
Kühlschrank in Wetbar
Icemaker in Wetbar
Elektrischer Keramikgrill in Wetbar
Edelstahl-Hecksicherheitstüren
Zugangsluke zum Maschinenraum
2 Heckschillwinden (Lewmar C4) (24V) und Leitklampen
Hydraulisch ausfahrbare Gangway
Cockpit-Deckenbeleuchtung (24V)
Bodenbeleuchtung (24V)
Zwei Paar Marinelausprecher mit Anschluss an Flybridge CD/Radio-System in Deck-Salon
Flaggenstock und Sockel
Batterieschalter in Schrank
Feuerlöscher in Schrank
Schiebetüren zum Deck-Salon

4 Badeplattform und Heckgarage

Feste Teak-Badeplattform
Teak-Treppe zum Achter-Cockpit
Ausklappbare Edelstahl-Badeleiter
Heckdusche mit Warm-/Kaltwasser
Frischwasser-Marinaanschluss
Telefon-Marinaanschluss
1 Landanschluss 100 Amp Glendinning
Cablemaster
Hydraulische Garagentür mit Zugang zum Heck Garage
Kran in Garage für das Herablassen und Einholen von Tender

5 Flybridge-Deck

Treppe vom Achter-Cockpit
Selbstlenzendes Cockpit mit rutschfestem Boden
Gischt-deflektierende Windschutzscheibe aus Acryl
Vordere Sonnenliegefläche
Achterliche Edelstahl-Reling
Flybridge-Bodenbeleuchtung (24V)
Zwei Paar Marinelausprecher mit Anschluss an CD/Radio in Deck-Salon
Decksplüungs-Einlassöffnung
Instrumentenbügel

6 Flybridge Steuerstand-Position

3 individuelle Steuerstandsitze
Hydraulische Lenkung
Doppelte Maschinen-Bedienung
Kombiniertes Echolot- und Sumlogdisplay (Simrad IS20)
UKW-Küstenfunk (Simrad RS87 drei Stationen)
Manueller Kompass
Ruderstandanzeige
Trimmkappenbedienung
Horn-Bedienung
Wasserdichte Radio/CD-Bedienung
Wasserdichter Stecker und Steckdose (12V)

7 Bootsabdeckungen

Windschutzscheiben-Sonnenblende
Flybridge-Instrumentenabdeckung

8 Deck-Salon

Sofa-Sitzecke
Couchtisch
2 Seitentische in Sitzecke
Bartheke
Versenkbarer LCD-Flachbildschirm-TV, (42 Zoll)
DVD/CD/Radio Surround-Sound-System
i-Pod Docking-Station mit Anschluss an AV-System
Bedienung für Flybridge CD/Radio-System
Klimaanlage
Seitenfenster mit Jalousien
Getränkeschrank mit Gläsern für 8 Personen (8 Champagner, 8 Whiskey, 1 Karaffe)
Schiebetüren mit Edelstahlrahmen zum Achter-Cockpit mit Vorhängen und Tie-Back
Halogen-Deckenbeleuchtung (24V)
Doppelsteckdosen
Telefonsteckdose
Tischlampe
Esstisch
Acht frei stehende Esstühle
Brandmeldedetektor
Teppichboden
Skylights in vorderem Deckenbereich
Seitlich zu öffnende Tür zum Backbord- Seitendeck
Seitlich zu öffnende Tür zum Steuerbord- Seitendeck
Treppe zu den achterlichen Crewkabinen
Treppe nach vorn zum Wohndeck

9 Untere Steuerstand-Position

Drei Steuerstandsitze
Kartenstauraum
Doppelsteckdosen
2 Telefonsteckdosen
Konsole mit Tafelverkleidung

4

5

6

Hydraulische Servolenkung
Steerrad mit Carbonfibre-Effekt
Radar/Kartenplotter mit GPS (2 Furuno NavNet vx2 Displays)
Autopilot (Simrad AP28)
Echolot- und Sumlogdisplays (Simrad IS20)
UKW-Küstenfunk (Simrad RS87 drei Stationen)
Manueller Kompass
Horn-Bedienung
Überwachungstafel einschl. Generator-Bedienung
Überwachungstafel für Brandmeldesystem
Trimmklappen-Bedienung
Ruderstandanzeig
Komplette Maschineninstrumentation
Frischwasserfüllstandanzeig
Kraftstofffüllstandanzeig
Steckdose
Fernscheinwerfer-Bedienung
Scheibenwischer mit Scheibenwaschanlage
Windschutzscheibengebläse
Feuerlöscher

10 Lobby auf Wohndeck

Treppe vom Deck-Salon
Halogen-Deckenbeleuchtung (24V)
Steckdose
Zugangsluken zur Bilge
Türen zu Gästekabinen
Teppichboden
Brandmeldedetektor
LED-Spotlights
Gewölbte Eckscheibe

11 Vordere VIP-Kabine

Doppelkoje
Schaumstoffmatratze für Koje
Schubladen unter Koje
Nachttischlampen
Frisiertisch
Hocker für Frisiertisch
Klimaanlage
LCD-Flachbildschirm-TV (42 Zoll)
DVD/CD-Player mit Lautsprecher
Halogen-Deckenbeleuchtung (24V)
Feste Bullaugen
Skylight mit Jalousie
Doppelsteckdosen
2 Telefonsteckdosen 2 (Nachttisch backbord und Frisiertisch)
Teppichboden
Brandmeldedetektor
Türen zum angeschlossenen Badezimmer und Lobby

12 Angeschlossenes Badezimmer

Tecma-Toilette (24V)
Waschtischplatte und Fußboden
Waschbecken
Armaturen und Zubehör (Zahnbürsten- und Glashalter, Seifenspender, Handtuchhalter und Handtücher)
Separate Dusche
Duschtür aus Acryl
Klimaanlagen-Einlassöffnung
Abluftgebläse
Spiegel
Schrank mit Regalen
Halogen-Deckenbeleuchtung (24V)
Bullauge zum Öffnen mit Fliegengitter und Jalousie
Rasiersteckdose 240/110V
Tür zur Kabine

13 Backbord Gästekabine

Zwei Einzelkojen
Schaumstoffmatratzen für Kojen
Stauraum unter Kojen
Nachttischlampen
Nachttisch mit Stauraum
Kleiderschrank
Klimaanlage
Halogen-Deckenbeleuchtung (24V)
Bullaugen zum Öffnen mit Fliegengitter und Jalousie
Doppelsteckdosen
LCD-Flachbildschirm-TV (19 Zoll)
DVD/CD-Player mit zwei Lautsprechern
Telefonsteckdose (neben Nachttisch)
Teppichboden
Brandmeldedetektor
Türen zum angeschlossenen Badezimmer und Lobby

14 Angeschlossenes Badezimmer

Tecma-Toilette (24V)
Waschtischplatte und Fußboden
Waschbecken
Armaturen und Zubehör (Zahnbürsten- und Glashalter, Seifenspender, Handtuchhalter und Handtücher)
Separate Dusche
Duschtür aus Acryl
Abluftgebläse
Klimaanlagen-Einlassöffnung
Spiegel
Schrank mit Regalen
Halogen-Deckenbeleuchtung (24V)
Bullauge zum Öffnen mit Fliegengitter und Jalousie
Rasiersteckdose 240/110V
Tür zur Gästekabine

15 Steuerbord-Gästekabine

Zwei Einzelkojen
Schaumstoffmatratze für Kojen
Stauraum unter den Kojen
Nachttischlampen
Nachttisch mit Stauraum
Kleiderschrank
Klimaanlage
Halogen-Deckenbeleuchtung (24V)
Bullauge zum Öffnen mit Fliegengitter und Jalousie
Doppelsteckdosen
LCD-Flachbildschirm-TV (19 Zoll)
DVD/CD-Player mit zwei Lautsprechern
Telefonsteckdose (neben Nachttisch)
Teppichboden
Brandmeldedetektor
Tür zum angeschlossenen Badezimmer und Lobby

16 Angeschlossenes Badezimmer

Tecma-Toilette (24V)
Waschtischplatte und Fußboden
Waschbecken
Armaturen und Zubehör (Zahnbürsten- und Glashalter, Seifenspender, Handtuchhalter und Handtücher)
Separate Dusche
Duschtür aus Acryl
Abluftgebläse
Klimaanlagen-Einlassöffnung
Spiegel
Schrank mit Regalen
Halogen-Deckenbeleuchtung (24V)
Bullauge zum Öffnen mit Fliegengitter und Jalousie
Rasiersteckdose 240/110V
Tür zur Gästekabine

17 Achterliche Eignerkabine

Doppelkoje
Schaumstoffmatratzen für Koje
Schubladen unter Koje
Nachttische mit Stauraum
Nachttischlampen
Frisiertisch
Hocker für Sofa/Frisiertisch
Sofa
Klimaanlage
Halogen-Deckenbeleuchtung (24V)
2 Tischlampen
Feste und Bullaugen zum Öffnen (mit Fliegengitter) und Jalousien
Doppelsteckdosen
2 Telefonsteckdosen (Frisiertisch und Steuerbord-Nachttisch)
LCD-Flachbildschirm-TV (42 Zoll)
DVD/CD/Radiosystem mit zwei Lautsprechern und Sub-Woofer (Bose 321)
Teppichboden
Brandmeldedetektor
Türen zum angeschlossenen Badezimmer, begehbaren Kleiderschrank und Lobby

18 Begehrbarer Kleiderschrank

Kleiderstangen
Schubladen
Regale
Großer Spiegel
Halogen-Deckenbeleuchtung (24V)
Bullauge zum Öffnen mit Fliegengitter und Jalousie
Teppichboden
Tür zur Kabine

19 Angeschlossenes Badezimmer

Tecma-Toilette (24V)
Bidet
Waschtischplatte und Fußboden
Waschbecken
Armaturen und Zubehör (Zahnbürsten- und Glashalter, Seifenspender, Handtuchhalter und Handtücher)
Separate Dusche
Duschtür aus Acryl
Abluftgebläse
Spiegel
Klimaanlagen-Einlassöffnung
LCD-Flachbildschirm-TV (19 Zoll)
DVD/CD-Player mit zwei Lautsprechern
Bullauge zum Öffnen mit Fliegengitter und Jalousie
Rasiersteckdose 240/110V
Tür zur Kabine

20 Pantry und Crewmesse

Treppe vom Deck-Salon
Sicherheitsfußboden
Amerikanischer Kühlschrank, Gefrierschrank mit Icemaker
Ceranfeld-Herd mit vier Kochflächen
Dunstabzughaube
Slimline-Geschirrspülmaschine
Waschmaschine/Trockner
Edelstahlspüle
Armaturen mit Warm-/Kaltwasser
Abfalleimer
Geschirr mit Stauraum (für 8 Personen)
Besteck (für 8 Personen)
Stauraum mit Schränken, Schubladen und Hängeschränken
Halogen-Deckenbeleuchtung (24V)
Spotlights unter den Hängeschränken

Doppelsteckdosen
Telefonsteckdose
Feuerlöscher
Feuerlöschdecke
Erste-Hilfe-Kasten
Brandmeldedetektor
Sofa-Sitzecke
Klappstisch
LCD-Flachbildschirm-TV (19 Zoll)
DVD/CD-Player mit zwei Lautsprechern
Türen zu Crewkabinen
Europäische Spezifikation: Mikrowelle/Backofen
USA-Spezifikation: Backofen
USA-Spezifikation: kleine Mikrowelle

21 Vordere Backbord-Crewkabine

Zwei Etagenkojen mit Schaumstoffmatratzen
Klimaanlage
Halogen-Deckenbeleuchtung (24V)
Doppelsteckdose
Telefonsteckdose
Nachttischlampen
Bullauge zum Öffnen mit Fliegengitter und Vorhängen
Radio/CD-Player mit zwei Lautsprechern
Teppichboden
Brandmeldedetektor
Tür zur Pantry/Crewmesse und angeschlossenen Badezimmer

22 Forward port crew cabin

Zwei Etagenkojen mit Schaumstoffmatratzen
Klimaanlage
Halogen-Deckenbeleuchtung (24V)
Doppelsteckdose
Telefonsteckdose
Nachttischlampen
Bullauge zum Öffnen mit Fliegengitter und Vorhängen
Radio/CD-Player mit zwei Lautsprechern
Teppichboden
Brandmeldedetektor
Tür zur Pantry/Crewmesse und angeschlossenen Badezimmer

23 Angeschlossenes Badezimmer

Tecma-Toilette (24V)
Waschbecken
Dusche
Spiegel
Spiegelschrank
Halogen-Deckenbeleuchtung (24V)
Rasiersteckdose 240/110V
Türen zu Crewkabinen

24 Maschinenraum und Zubehör

Geräuschdämmung auf dem ganzen Schiff
Kraftstofffilter/Wasserabscheider für Maschinen
Kraftstofffilter/Wasserabscheider für Generatoren
FM200 manuelles/automatisches Brandlöschsystem, kombiniert mit Maschinen, Generatoren und Ventilatorabschaltung
2 Abluftgebläse
Automatische Bilgenpumpen, kombiniert mit Flutalarm
Seewasserventile an allen Eintritten und Austritten
Brandmeldedetektor

25 Elektrosystem

Europäische Spezifikation: 2 23kW geräuscharme Kohler Generatoren mit Unterwasserabgasaustritt
USA-Spezifikation: 2 28kW geräuscharme Kohler Generatoren mit Unterwasserabgasaustritt

1 Landanschluss 100 Amp Glendinning Cablemaster
24V und 12V Elektrosystem mit kathodischem Trennschalter
2 Generatorbatterien (12V)
4 Verbraucherbatterien (24V)
8 Maschinenbatterien (24V)
Separates Ladesystem über Lichtmaschine
Batterieschalter (vom Cockpit-Schrank aus bedienbar)
95 Amp Batterieadegerät für 24V
20 Amp Batterieadegerät für 12V
2 2kW Tauchsieder für jeden Warmwassertank
Brandmeldesystem mit Überwachungstafel neben unterem Steuerstand

26 Unterwasserschiff

5-flügelige NAB-Bronzepropeller
Bronzene (MB2) Wellenböcke
90mm Temet-25-Propellerwellen
Selbstausrichtende Wellendichtungen und Ersatzdichtungen
Hochleistungs-Bronzeruder und Wellenbockarme
Seeventile an allen Eintritten und Austritten
Kathodischer Schutz durch Verbindung mit Zinkanoden
Hydraulisches Bugstrahlruder (30PS Sequenzbetrieb)
Hydraulisches Heckstrahlruder (30PS Sequenzbetrieb)
Hydraulische Trimmklappen
Antifouling

27 Systeme

Hydraulische Servolenkung (24V)
Elektrisches Toilettensystem (Tecma (24V)) mit zwei Bedienungsschaltern
Toilettenentleerung über Bord oder an Fäkalientank
Fäkalientankentleerung über Landanschluss oder über Bord (24V) Mazerierpumpe
Waschbecken-, Duschen-, Klimaanlageventilatoren-Entleerung an Grauwassertank
Aluminium-Frischwassertank mit elektrischen Füllstandsensoren
Integrierter GFK-Kraftstofftank mit elektrischen Füllstandsensoren
Frischwasser-Drucksystem (24V)
Warmwasserlaufpumpe
2 150 Liter Warmwassertanks, jeder mit 2 2kW Tauchsiedern
Kühlwassersystem für Klimaanlage (Umkehrkreis
Automatische Bilgenpumpe in allen wasserdichten Abteilen, kombiniert mit Flutalarm (24V)

28 Verschiedenes

Werkzeugkasten
Ausfahrbare Bootshaken
6 Festmacherleinen (6 15m, 20mm Durchmesser, schwarz)
1 Tenderleine (1 10m, 10mm Durchmesser, schwarz)
8 Fender (F7, 15 Zoll 41 Zoll, weiß)
8 Fenderleinen (8 3,5m, 10mm Durchmesser, schwarz)
Edelstahl-Flaggenstock mit Leine
Pennantmast mit Pennant
Fliegengitter für alle Bullaugen zum Öffnen
12 Handtücher-Sets
Erste-Hilfe-Kasten
Feuerlöschdecke
Deckspülungsarmaturen und Schlauchrolle
Staubsauger

US-Spezifikation beinhaltet:

Aufgerüstete Generatoren
Bauvorschriften der US-Küstenwache
Geräte gemäß US-Spezifikation

*Obwohl wir uns jederzeit bemühen korrekte und vollständige Informationen zu liefern, sind Leistungs- und Reichweitendaten Schätzungen, die als Richtwert dienen sollen. Verunreinigungen und Bewuchs des Rumpfes, Tuning der Motoren sowohl wie die Größe und das Fabrikat eingebauter Motoren, beschädigte Propeller, Luft- und Wassertemperatur, das Gewicht von Brennstoff, Wasser, Proviant, die Anzahl von Passagieren, das Propellerdesign, die Brennstoffqualität und andere Umstände können Leistung und Reichweite des Schiffes beeinflussen. Aus diesen und anderen Gründen können wir keine Leistungs-, Reichweiten-, oder andere Garantien liefern, und keine enthaltenen oder darin enthaltenen Informationen repräsentieren ein vertragliches Angebot oder eine Vereinbarung, oder können als verlässlich angesehen werden. Die in dieser Broschüre enthaltenen Fotos und grafischen Illustrationen zeigen existierende Modelle der Sunseeker Reihe. Es ist möglich, dass die auf diesen Aufnahmen und Zeichnungen dargestellten Einzelheiten nicht im Standardinventar der dargestellten Modelle enthalten sind. Die auf der Webseite aufgeführten Spezifikationen sind lediglich Beispiele und gelten nicht als verbindlich. Sie können sich auf Modelle beziehen, die nicht allgemein erhältlich sind und nur in bestimmten Regionen zum Verkauf angeboten werden. Wir liefern keinerlei Garantie, dass ein Modell überall erhältlich ist; auf Anfrage teilen wir Ihnen gerne mit, welche Modelle wahrscheinlich in allen Regionen erhältlich sind. Detaillierte Spezifikationen

werden Ihnen nach Eingang eines Auftrags oder einer Anfrage an uns oder einen unserer Sunseeker Fachhändler mitgeteilt. Spezifikationen für Modelle für den Verkauf auf verschiedenen Märkten können unterschiedlich sein, und Modelle können ohne vorherige Mitteilung geändert oder eingestellt werden. Die individuelle Spezifikation für jede Yacht repräsentiert einen Teil des Kaufvertrags zwischen dem Käufer und dem Sunseeker Fachhändler. Fachhändler und Vertretungen sind unabhängige Unternehmen, und Sunseeker Fachhändler und Vertretungen sind daher nicht Mitglied der Organisation Sunseeker International Limited oder irgendeiner Tochterfirmen oder anderer verwandter Unternehmen, und sind auch keine Agenturen. Sie haben daher nicht das Recht, im Namen von Sunseeker International Limited, deren Tochterfirmen oder anderen verwandten Unternehmen auf irgendeine Art und Weise irgendwelche Verpflichtungen oder Verträge irgendwelcher Form abzuschließen, wenn diese nicht vorher ausdrücklich schriftlich von Sunseeker International Limited akzeptiert wurden. Im Zusammenhang mit manchen hierin aufgeführten Beispielen erwähnt Sunseeker Dimensionen, Spezifikationen, oder andere Details, die sich auf bestimmte Regionen beziehen. Wir liefern jedoch keine Garantie, dass dieselben auf Ihre Region zutreffen. In manchen Fällen beziehen wir uns auf "wir" oder "Sunseeker", und diese Ausdrücke sollten der Einfachheit halber immer als auf Sunseeker International Limited bezogen verstanden werden.



Krüger Werft AG
Ländlistrasse 28
CH-8274 Gottlieben
Tel. +41(0)71 6691269
info@krueger-werft.ch

Auszeichnungen

Sunseeker's langjähriger Erfolg wird durch die folgende Liste nationaler und internationaler Preise und Auszeichnungen eindeutig bestätigt.

2008	UK Motorboot des Jahres 2008	Manhattan 60	2001	Best Power Interior Preisverleihung	105 Yacht, die Superyacht Society
2007	Europäisches Powerboot des Jahres	Superhawk 43	2001	Pokal des Präsidenten	Südkalifornischen Marine Association
2007	Asia-pazifische Bootspreisverleihung	90 Yacht, Beste der Besten	2000	Queen's Award for Enterprise	Fortlaufende Innovation und Entwicklung
2007	Modern Boating Magazin 2007	Portofino 47, Importiertes Powerboot des Jahres	2000	Times Exporteur des Jahres	Export-Pokal
2007	Preisverleihung der Australischen Marineindustrie-Federation	Predator 62, Importiertes Powerboot des Jahres	2000	Robb Report Preisverleihung	Beste der Besten, Boating and Sailing
2007	Nominiert durch die Superyacht Society	37 Metre Yacht 'The Snapper'	1999	Robb Report Preisverleihung	Beste der Besten, Boating and Sailing
2007	Queen's Award for Enterprise	Internationaler Handel	1999	Motorboot des Jahres	Predator 75, BT Britischer Marinepokal
2006	Nominiert für drei Superyacht-Pokale	Predator 108 'SHIVER'	1998	Superyacht Designpreis	Manhattan 74, Superyacht
2005	Preisverleihung der Australischen Marineindustrie-Federation	75 Yacht, Preis für Yachten, die nicht per Trailer transportiert werden können	1998	Preis des Chefredakteurs	Designpreisverleihung
2005	Empfehlung der Australischen Marineindustrie-Federation	Portofino 46	1997	Pokal für Lebenswerk	Yachts Magazine
2005	Modern Boating, Powerboot des Jahres	Predator 68, Importiertes Powerboot des Jahres	1996	Motorcruiser des Jahres, Preis der RYA	Robert Braithwaite MBE, RYA-Preisverleihung
2005	Boats.com Web-Pokal der Marineindustrie	Herstellerkategorie für www.sunseeker.com	1996	Exporteur des Jahres	Britischer Marinepokal
2004	Sydney Boat Show 2004	Bester Stand allgemein	1996	Exporteur des Jahres	DCCI Export-Pokal
2004	Sydney Boat Show 2004	Bester Marinastand	1995	Bootsbauer des Jahres	RYA/BMIF Britischer Marinepokal
2003	Australische Marinepreisverleihungen	Manhattan 56, Pokal für Exzellenz	1994	Queen's Award for Export	Queen's Awards for Industry
2003	Australische Marinepreisverleihungen	Predator 68, Beste importierte Yacht, die nicht per Trailer transportiert werden kann	1992	Best in the World Award - Renegade 60,	Boating Magazine
2002	Entrepreneur des Jahres	Robert Braithwaite MBE	1990	Exporteur des Jahres	SW Internationale Business Awards
2001	Bestes Power Design	105 Yacht, die Superyacht Society	1989	Queen's Award für Export	Queen's Awards für Industry
			1987	Queen's Award für Export	Queen's Awards für Industry

Marinearchitekten

Don Shead/Sunseeker Design

Äußeres Styling

Sunseeker-Design

Innen-Design

Sunseeker-Design

Bootsbauer

Sunseeker International

Obwohl wir uns jederzeit bemühen korrekte und vollständige Informationen zu liefern, sind Leistungs- und Reichweitendaten Schätzungen, die als Richtwert dienen sollen. Verunreinigungen und Bewuchs des Rumpfes, Tuning der Motoren sowohl wie die Größe und das Fabrikat eingebauter Motoren, beschädigte Propeller, Luft- und Wassertemperatur, das Gewicht von Brennstoff, Wasser, Proviant, die Anzahl von Passagieren, das Propellerdesign, die Brennstoffqualität und andere Umstände können Leistung und Reichweite des Schiffes beeinflussen. Aus diesen und anderen Gründen können wir keine Leistungs-, Reichweiten-, oder andere Garantien liefern, und keine dieser Garantien oder darin enthaltenen Informationen repräsentieren ein vertragliches Angebot oder eine Vereinbarung, oder können als verlässlich angesehen werden. Die in dieser Broschüre enthaltenen Fotos und grafischen Illustrationen zeigen existierende Modelle der Sunseeker Reihe. Es ist möglich, dass die auf diesen Aufnahmen und Zeichnungen dargestellten Einzelheiten nicht im Standardinventar der dargestellten Modelle enthalten sind. Die auf der Webseite aufgeführten Spezifikationen sind lediglich Beispiele und gelten nicht als verbindlich. Sie können sich auf Modelle beziehen, die nicht allgemein erhältlich sind und nur in bestimmten Regionen zum Verkauf angeboten werden. Wir liefern keinerlei Garantie, dass ein Modell überall erhältlich ist; auf Anfrage teilen wir Ihnen gerne mit, welche Modelle wahrscheinlich in allen Regionen erhältlich sind. Detaillierte Spezifikationen werden Ihnen nach Eingang eines Auftrags oder einer Anfrage an uns oder einen unserer Sunseeker Fachhändler mitgeteilt. Spezifikationen für Modelle für den Verkauf auf verschiedenen Märkten können unterschiedlich sein, und Modelle können ohne vorherige Mitteilung geändert oder eingestellt werden. Die individuelle Spezifikation für jede Yacht repräsentiert einen Teil des Kaufvertrags zwischen dem Käufer und dem Sunseeker Fachhändler. Fachhändler und Vertretungen sind unabhängige Unternehmen, und Sunseeker Fachhändler und Vertretungen sind daher nicht Mitglied der Organisation Sunseeker International Limited oder irgendwelcher Tochterfirmen oder anderer verwandter Unternehmen, und sind auch keine Agenturen. Sie haben daher nicht das Recht, im Namen von Sunseeker International Limited, deren Tochterfirmen oder anderen verwandten Unternehmen auf irgendeine Art und Weise irgendwelche Verpflichtungen oder Verträge irgendwelcher Form abzuschließen, wenn diese nicht vorher ausdrücklich schriftlich von Sunseeker International Limited akzeptiert wurden. Im Zusammenhang mit manchen hierin aufgeführten Beispielen erwähnt Sunseeker Dimensionen, Spezifikationen, oder andere Details, die sich auf bestimmte Regionen beziehen. Wir liefern jedoch keine Garantie, dass dieselben auf Ihre Region zutreffen. In manchen Fällen beziehen wir uns auf "wir" oder "Sunseeker", und diese Ausdrücke sollten der Einfachheit halber immer als auf Sunseeker International Limited bezogen verstanden werden.

Designed, erstellt und produziert durch Marketing Matters Limited. Gedruckt in England. Juli 2008. ©Sunseeker International.



Sunseeker International Limited ist CE-zertifiziert, was für alle innerhalb der Europäischen Union verkauften Boote mit einer LÜA von 24m und weniger Vorschrift ist.